

MANI® Ophthalmic Knife Ultimate Sharpness

Офтальмологический скальпель MANI®
Исключительная острота

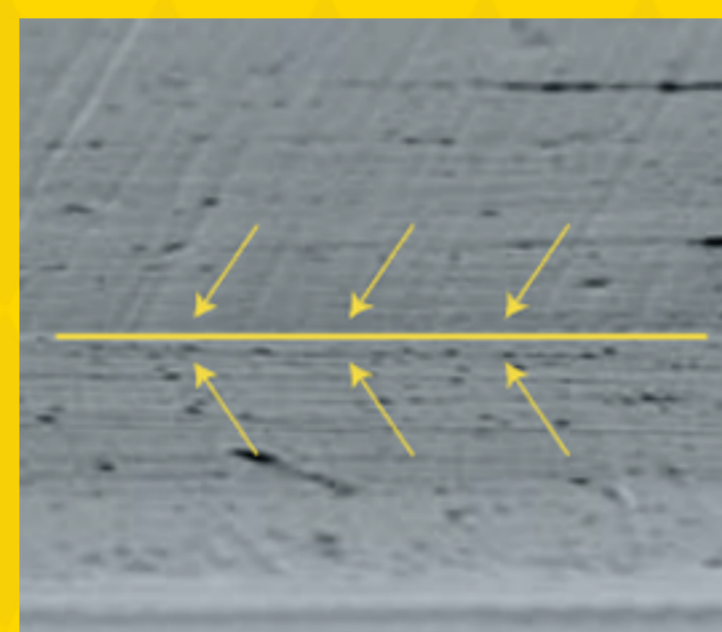


Кромка и заточка обеспечивают «исключительную остроту»



Форма заточки
(запатентовано)

В скальпелях применяется фирменная форма заточки компании MANI®. Благодаря лёгкой полировке лезвия с обратной стороны данная форма обеспечивает отличную остроту, большее удобство в использовании и лучшую устойчивость на траектории движения.



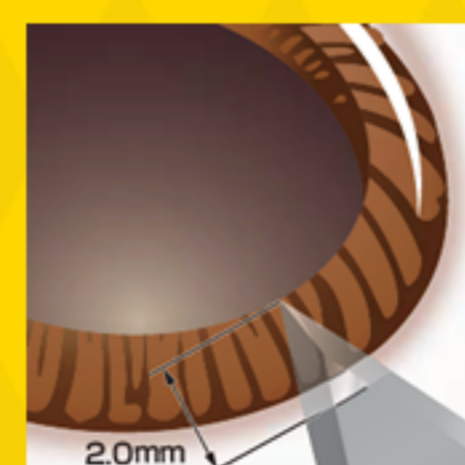
Многослойная кромка

Тонкая технология производства компании MANI® позволила создать многослойную кромку, которая обеспечивает отличную остроту и стабильное качество. (Многослойная кромка: направление полировки является вертикальным относительно кромки)

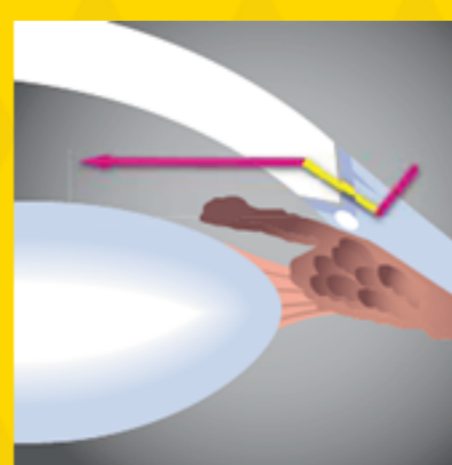
Пример использования линий разметки (главный надрез)



Роговичный надрез



Склеральный надрез



Перфорация в направлении передней камеры с использованием линий разметки в качестве индикатора.

Рукоятки с цветовой маркировкой облегчают идентификацию

Цвета различаются в зависимости от формы острия.

КОПЬЕВИДНАЯ	Red
ПРЯМАЯ	Pink
КРУГЛАЯ	Yellow
копьевидный	Green
ИМПЛАНТАЦИОННАЯ	Blue
СКЛЕРАЛЬНАЯ	Brown
Лимбальный отдых	Grey

Антибликовая обработка (запатентовано)

С целью поддержания остроты на скальпели проходят антибликовую обработку за исключением режущей кромки и спинки.



Копьевидный скальпель MANI® – передняя часть (антибликовая обработка)



Копьевидный скальпель MANI® – задняя часть (без антибликовой обработки)

Непревзойдённая безопасность нержавеющей стали



Структура нержавеющей стали из жёстких волокон от компании MANI®



Структура распространённой нержавеющей стали

Фирменная нержавеющая сталь из жёстких волокон от компании MANI® (аустенитная нержавеющая сталь) обеспечивает надёжную прочность острия и позволяет выполнить тонкую и твёрдую кромку. (Толщина кромки копьевидного и круглого скальпелей компании MANI®: 0,14 мм)