

# BF-6880

Автоматический гематологический анализатор



## Спецификация

Тестируемые параметры	WBC, RBC, HGB, HCT, MCV, MCH, MCHC, PLT, NEUT%, LYMPH%, MONO%, EO%, BASO%, NEUT#, LYMPH#, MONO#, EO#, BASO#, RDW-SD, RDW-CV, POW, MPV, PCT, P-LCR, P-LCC BLAST#, IMM#,
Параметры исследования	LEFT#, BLAST%, IMM%, LEFT%, ABNLYM#, NRBC#, ABNLYM%, NRBC%
Принцип анализа	Полупроводниковая лазерная проточная цитометрия, цитохимическое окрашивание, импеданс, бесцианидная колориметрия (экологически безопасный метод)
Производительность	CBC режим: 80 тестов/час, CBC+DIFF режим: 80 тестов/час
Режимы анализа	CBC режим, CBC+DIFF режим
Тип образца	Цельная кровь, предварительно разведенная кровь
Подача образцов	Автоматическая подача образцов, STAT-загрузчик (доступны 4 типа пробирок)
Хранение данных	Объем памяти: 100 000 пациентов, включая скатерограмму, гистограмму и информацию о пациенте. Несколько методов контроля качества (QC), включая X, X-B, L-J; в памяти может быть сохранено до 12 документов QC: 400 результатов в документе для методов X и L-J, 1000 результатов в документе для X-B
Дисплей	Внешний компьютер
Формат отчета	Возможность настройки различных форматов печати Возможность создания пользовательского формата отчета
Функция расширения	USB-порт, ethernet-порт, U-Disk, принтер, мышь, клавиатура и др.
Окружающая среда	Температура 18-30°C, относительная влажность ≤75%
Питание	100-240В AC, 50Гц / 60Гц



Certified to  
ISO 9001:2008 and ISO 13485:2003

## DIRUI INDUSTRIAL CO., LTD.

3333 Yiju Street, New&High Tech. Development Zone  
Changchun, Jilin 130103, P.R.China  
Тел: +86(431)81935329, 85100409  
Факс: +86(431)85172581, 85083741  
E-mail: dirui@dirui.com.cn Http://www.dirui.com.cn  
Внесение изменений не сопровождается уведомлением  
20130909

# DIRUI



# BF-6880

Автоматический гематологический анализатор



# DIRUI

# BF-6880

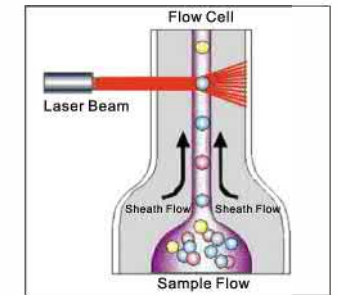
Автоматический гематологический анализатор

DIRUI



## Полупроводниковая Лазерная Проточная Цитометрия в сочетании с Цитохимическим Окрашиванием

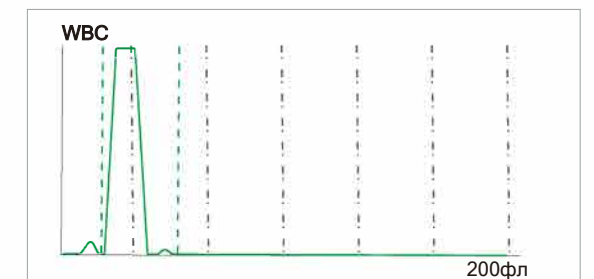
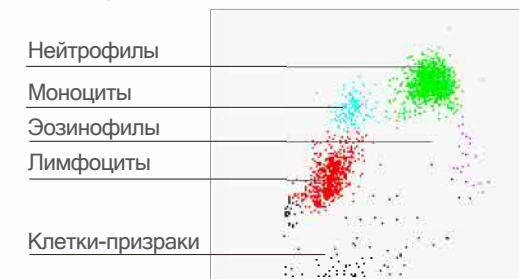
Автоматический гематологический анализатор BF-6880 использует высокостабильный, долговечный и экономичный полупроводниковый лазер в качестве источника света для системы проточной цитометрии. Для дифференцировки WBC используется лазер многоугольного рассеяния в сочетании с цитохимическим окрашиванием, что позволяет точно определить размер клетки, наличие ядра и гранул, а также получить информацию о структуре.



## Два Канала 5-DIFF:

**DIFF канал:** лизирующие реагенты разрушают эритроциты, высвобождая гемоглобин, и обеспечивают специфическое окрашивание эозинофилов. Детектирование рассеяния лазерного луча в потоке позволяет различить лимфоциты, моноциты, нейтрофилы и эозинофилы.

**BASO канал:** специальный лизирующий реагент позволяет базофилам сохранить естественную форму, при этом вызывает лизис или сокращение размеров других клеток. Количество базофилов, а также количество WBC может быть точно подсчитано методом импеданса.



- Минимальный аспирируемый объем образца : всего 10 мкл
- Отдельный канал BASO для большей надежности результата
- Всего 20 мкл цельной крови для точного 5-DIFF результата
- Отчет по 10 параметрам исследования

## Точные и Надежные Результаты

- Улучшенный принцип метода, основанный на технологии 5-DIFF, использующей полупроводниковый лазер в сочетании с цитохимическим окрашиванием. Бесцианидные реагенты для определения гемоглобина являются более безопасными и экологичными.



## Гибкий Интеллектуальный Скрининг

- Для пользовательской настройки доступны многочисленные референсные интервалы и система флажирования
- Наличие дополнительных параметров исследования повышает коэффициент скрининга патологий.



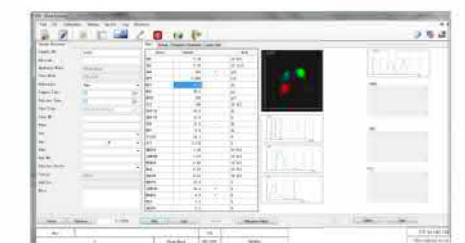
## Эффективность и Автоматизация Анализа

- Производительность: 80 тестов/час
- Несколько режимов анализа для удобства пользователя
- Автоматическая загрузка: 5 штативов (50 пробирок)
- STAT-загрузчик позволяет загружать срочные и предварительно разведенные образцы



## Простой и Дружественный Дизайн

Классический и экономичный инструмент  
Понятный интерфейс с использованием графических кнопок  
STAT-загрузчик используется также для QC и калибровки  
Удобное обслуживание  
Настройки автоматической промывки для снижения риска кроссконтаминации  
Режимы цельной и предварительно разведенной крови  
Автоматический повторный тест без дополнительного расхода реагентов и образца при обнаружении сгустка



## Экономичное использование

Всего 20 мкл цельной крови обеспечивают надежный результат  
Всего 4 типа реагентов  
Отдельный канал BASO с использованием импедансного метода позволяет получить точный результат подсчета базофилов.

