

# inEos X5 – ОДИН СКАНЕР, ВСЕ ОПЦИИ

## ВЫСОКИЕ ТЕХНОЛОГИИ – СДЕЛАНО В ГЕРМАНИИ

Сканер inEos X5, гарантирующий высокоточное сканирование, был разработан специально для применения в стоматологии. Он обеспечивает чрезвычайную точность и большую глубину резкости изображений. Все компоненты сканера были разработаны в Германии и производятся в соответствии со строгими стандартами качества.

## ИНТЕЛЛЕКТУАЛЬНАЯ ТЕХНОЛОГИЯ СКАНИРОВАНИЯ

inEos X5 обеспечивает точную цифровую запись всех видов данных с помощью автоматического держателя, 5-осевое сканирование по уникальной технологии сочетается с большой рабочей зоной. Все препарированные области видны очень четко.



reddot award 2014  
winner

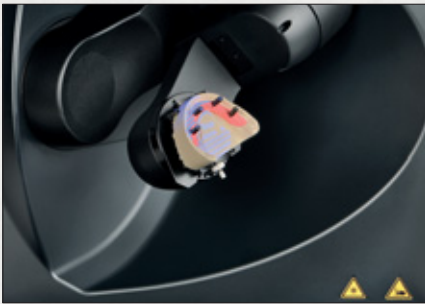


product  
design award

2014

# ДИИ

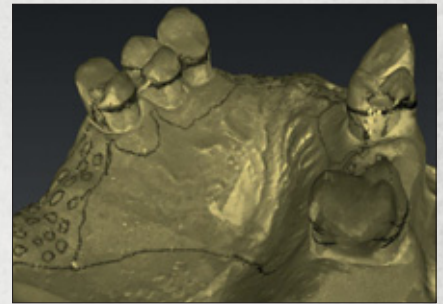
inEos X5 позволяет вам решать любые задачи по оцифровке визуальных данных. Сканер сочетает в себе простое управление и использование специализированных методов сканирования. Благодаря этому обеспечивается плавное позиционирование моделей и полная свобода использования.



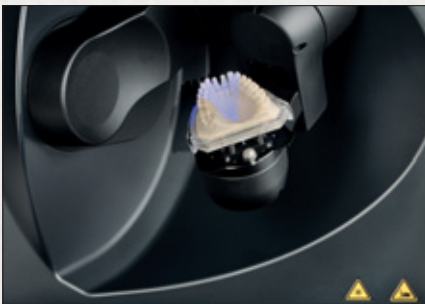
**НОВИНКА – имплантаты.** Благодаря новому маячку для сканирования положение имплантатов определяется с высокой точностью, даже если они фиксируются на длинных винтах.



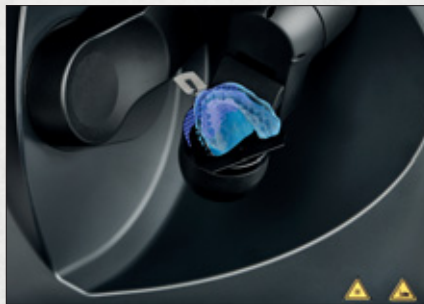
**НОВИНКА – сканирование ложки Triple Tray.** Нижняя и верхняя челюсти одновременно с регистрацией прикуса могут быть отсканированы вместе со слепочной ложкой Triple Tray.



**НОВИНКА – сканирование текстуры слепка.** Визуализация текстуры для подтверждения правильности сканирования, или, например, при моделировании литой металлической конструкции в ПО inLab.



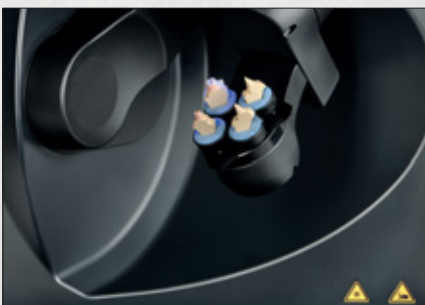
**Сканирование за рекордно короткое время.** Поле сканирования модели позволяет полностью оцифровать модель челюсти менее чем за 60 секунд.



**Сканирование слепков.** inEos X5 может сканировать оттисковые ложки различных форм и размеров без каких-либо затруднений.



**Большое рабочее пространство.** Позволяет располагать в рабочем поле наиболее распространенные артикуляторы и быстро предоставляет свободный доступ к объекту сканирования.



**Сканирование нескольких объектов.** Автоматическое сканирование без участия пользователя до четырех подготовленных культей зуба с последующим использованием в цифровом слепке.



**Сканирование вручную.** При использовании ручного режима возможно быстро и эффективно отсканировать несколько небольших участков с отпрепарированными зубами.



**Открытая система.** Цифровой слепок, полученный с помощью сканера inEos X5, может быть сохранен в STL-формате.

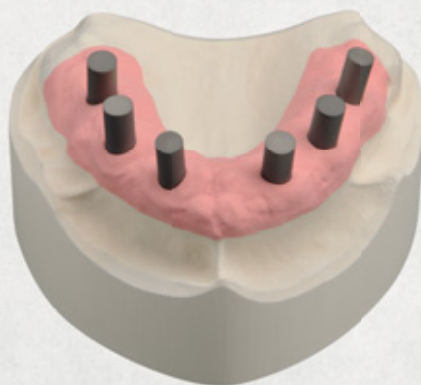
# inEos X5 – НЕПРЕВЗОЙДЕННАЯ ТОЧНОСТЬ

inEos X5 был разработан Sirona в соответствии с высочайшими стандартами качества для оптических измерительных систем и очень скоро стал эталоном сканера на рынке. inEos X5 обеспечивает наибольшую точность для всех работ по оцифровке данных для зуботехнической лаборатории – от нёба до маячка для сканирования.



#### НОВИНКА – inPost\*

Новый маячок для сканирования изготовлен с высочайшей точностью, его форма и поверхность оптимально совместимы с оптической системой inEos X5.

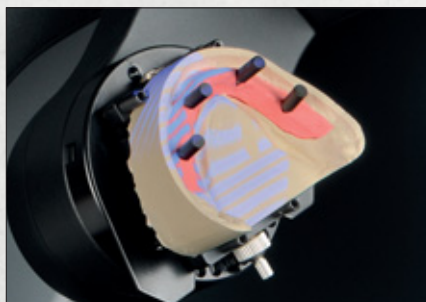


#### НОВИНКА – ПРОЦЕСС СКАНИРОВАНИЯ

Новый метод сканирования имплантатов с фиксацией на длинных винтах определяет положение и ось имплантата с максимальной точностью.



**НОВИНКА – набор для высокоточной калибровки\*.** Новый набор для калибровки и новый метод калибровки обеспечивают длительную повторяемость и высокую точность. Подтверждающие качество документы и протоколы работы могут быть экспортированы в формате PDF для хранения в архиве.

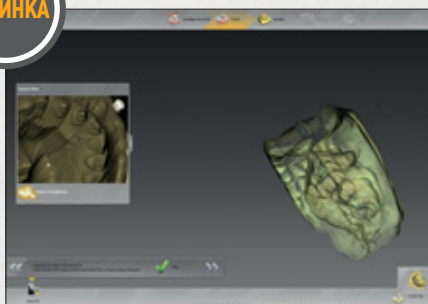


**Специальная оптика.** Оптика камеры основана на технологии цифровой проекции голубых световых полос и изготовлена в соответствии со строгими стандартами качества. inEos X5 сканирует объекты в любом положении с максимальной точностью. Все оптические компоненты inEos X5 спроектированы и изготовлены специально для применения в стоматологии.

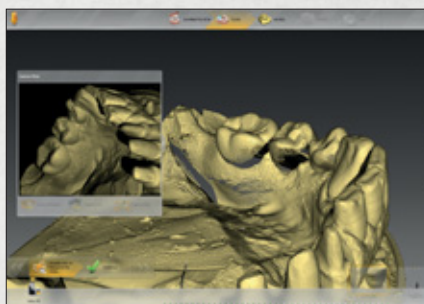
\* Опция. Требуется установленного ПО inLab SW 15.0. Доступно с лета 2015 г.

# inEos X5 – ПРОСТОТА В РАБОТЕ

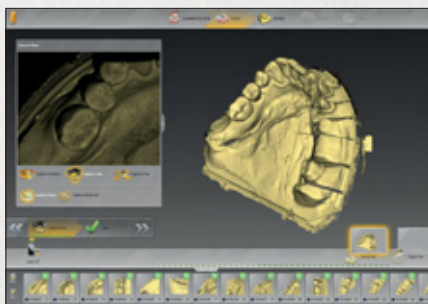
НОВИНКА



**Сканирование слепочной ложки Triple tray.** Воспользуйтесь преимуществами процесса оцифровки, ускоряющего вашу работу – от регистрации прикуса до финальной реставрации\*.



**Максимальный контроль.** Дополните изображения, полученные с помощью автоматического сканирования, изображением, выбранным вами. Используйте функцию Click To Scan для захвата всех нужных областей.



**Интуитивно понятный пользовательский интерфейс.** Получение цифрового слепка всего лишь несколькими щелчками мыши: интерфейс inLab Scan SW с выбором метода сканирования в зависимости от вида слепка дает очень точные и воспроизводимые результаты при каждом сканировании.



**Широкий ассортимент аксессуаров.** Пользовательские аксессуары inEos X5 способствуют быстрому и простому позиционированию любых объектов сканирования и экономят время.

## ТЕХНИЧЕСКИЕ ДАННЫЕ



inEos X5	Характеристики
Размеры (Ш×В×Г), мм	735 × 474 × 460
Масса, кг	40
Напряжение, В	100–240
Частота сети, Гц	47–63
Потребляемая мощность, Вт	150
Технология сканирования	Цифровая проекция полос света
Материалы для сканирования	Любые распространенные стоматологические гипсы, кроме прозрачных, не поглощающих свет или отражающих его
Интерфейс	USB 2.0
Подключение к сети	с помощью сканера к ПК: LAN/WLAN

\* Требуется установленного ПО inLab SW 15.0. Доступно с лета 2015 г.