

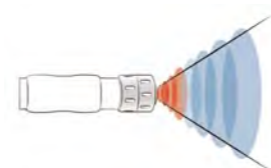
Технические характеристики

Магнитное поле рМС	0,1 - 3 Тесла
Глубина проникновения	до 10 см
Количество программ	Автоматические А1-А20, ручные М1-М20, индивидуально настраиваемые U1-U20
Количество индукторов рМС	1 большой (диаметр 160 мм)
Время процедуры рМС	1-60 мин
Охлаждение индуктора	Жидкостное принудительное, непрерывное
Аппликатор ЭУВТ	1 пистолет со сменными аппликаторами - 6,10,15,20,35мм (опция)
Диапазон давления ЭУВТ	1-6 Бар
Частота ЭУВТ	1-21 Гц
Число ударных волн	100-5000
Тип привода ЭУВТ	Воздушный компрессор
Интерфейс	8" жидкокристаллический, сенсорный
Размер	467 x 501 x 993 мм
Вес	76 кг
Параметры сети	230 В; 50 Гц; 2 кВА



Optimus Pro генерирует магнитное поле 3 Тесла, примерно в 600 раз сильнее обычного стержневого магнита и проникает намного глубже в тело.

Optimus Pro - медицинское оборудование, предназначенное для использования исключительно специалистами здравоохранения. Полный перечень показаний, противопоказаний, режимов использования см. инструкцию к аппарату.



ЭУВТ предполагает воздействие коротких интенсивных импульсов высокой амплитуды и низкой частоты



Сменные аппликаторы для пистолета ЭУВТ



REMED
Rehabilitation Medical Company

REMED, Ltd (Южная Корея) - ведущий мировой разработчик и производитель медицинского оборудования в области ударно-волновой, электро- и электромагнитной терапии. REMED разработал 1-й в мире аппарат (Salus Talent) по использованию электромагнитного поля для облегчения боли. Оборудование представлено более чем в 45 странах, в том числе в США, странах Европы, Японии и др.
www.remed.kr

Аппарат ударно-волновой и электромагнитной терапии мощностью 3 Тесла

Optimus Pro



Аппарат ударно-волновой и электромагнитной терапии OPTIMUS PRO для реабилитации и лечения боли различной локализации



Модуль магнитной стимуляции аппарата Optimus Pro включает несъемный круглый индуктор на длинной раздвижной штанге. Данный тип индуктора не фокусирует магнитное поле и стимуляции подвергается область тела, сравнимая с площадью индуктора. Индуктор имеет жидкостное охлаждение с принудительной циркуляцией от встроенной помпы. Такой тип охлаждения индуктора позволяет не только проводить длительные сеансы ритмической магнитной стимуляции и использовать аппарат непрерывно в течение всего рабочего дня, но также делает его наиболее комфортным для пациента и врача, т.к. он производит минимум шума.



Внешний диаметр индуктора - 160мм.



Клиническое применение

Неврология
Ортопедия
Физиотерапия
Спортивная медицина
Реабилитация
...

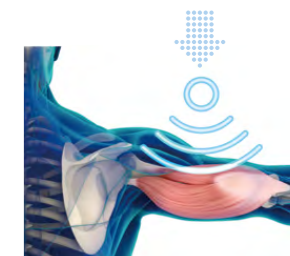
- Острая и хроническая боль в спине, шее, радикулит
- Ишиалгия
- Боли в мышцах и спастичность
- Реабилитация после повреждения нервов
- Облегчение болевого синдрома при заболеваниях мышц, сухожилий, костей и суставов (остеоартрит, ревматоидный артрит, плечелопаточный периартрит, миозит..)
- Реабилитация после операций на опорно-двигательном аппарате
- Боли в области таза
- Биостимуляция и регенерация тканей
- Противовоспалительное и противоотечное действие
- Укрепление мышц (в том числе глубоких), увеличение мышечной силы и массы и коррекция дисбаланса
- Ускорение восстановления после соревнований
- Снижение боли и реабилитация после спортивных травм и ушибов
- Повышение общего тонуса тела и ускорение метаболизма

Сочетанное применение ЭУВТ и ритмической магнитной стимуляции (pMC)

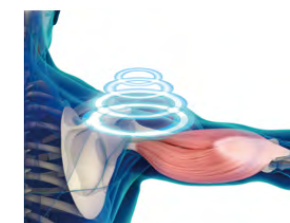
Optimus Pro

Проведенные рандомизированные, плацебо-контролируемые исследования показали особую эффективность лечебного воздействия сочетанного применения ЭУВТ и pMC. Данные физиотерапевтические методы обладают выраженными обезболивающим, противовоспалительным, регенеративным эффектами. Сочетанная терапевтическая процедура состоит из двух последовательных этапов:

ЭТАП 1: Воздействие на ткани ударной волной (ориентир - болевая точка). Это способствует увеличению кровотока в месте воздействия, усилению регенераторных процессов в тканях, разрушению отечных клеток, а также вызывает повышение болевого порога периферических болевых рецепторов.



ЭТАП 2: Воздействие периферической pMC различной частоты и интенсивности на мышцы агонисты и антагонисты, находящиеся в зоне болевых точек, нервы и другие структуры, попавшие в зону магнитного поля. Это приводит к повышению или снижению тонуса выбранных мышц, а также обеспечивает купирование хронического и острого болевого синдрома.



Клинические возможности метода сочетанного применения ЭУВТ и pMC:

Травматология и ортопедия: миофасциальный синдром, остеохондроз, эпикондилиты, плечелопаточный периартрит, артрозы и артриты, реабилитация после травм на костно-мышечной системе (KMC), тендиниты и тендинозы, лигаментиты, растяжения, регенерация тканей (переломы) и др.;

Неврология: острый и хронический болевой синдром, миофасциальная боль, остеохондроз, межпозвоночная грыжа, синдром грушевидной мышцы, радикулиты, "туннельный" синдром, ишиаз, нейрореабилитация (парезы, парестезии, постинсультная и посттравматическая спастичность) и др.;

Ревматология: дегенеративные артриты, ревматоидный артрит, артриты при подагре и др.;

Косметология: неравномерное распределение подкожно-жировой клетчатки (целлюлит), увеличение тонуса и объема мышц ягодичной области и др.;

Спортивная медицина: реабилитация после травм, ускорение восстановления после чрезмерных нагрузок и др.

Электромагнитный стимулятор Optimus Pro позволяет проводить ЭУВТ и pMC как в виде монотерапии, так и в виде клинически более эффективного сочетанного метода, что делает этот прибор наиболее удобным и быстроокупаемым для реализации данных методик.



Модуль ЭУВТ прибора OPTIMUS PRO обеспечивает радиальную ударно-волновую терапию и имеет высокие технические характеристики для приборов данного типа. Модуль ЭУВТ делает Optimus Pro надежным и эффективным инструментом для монотерапии при следующих патологиях:

- Латеральный эпикондилит - "локоть теннисиста"
- Обызвествление плечевого сустава
- Тендопериостопатия верхнего и нижнего полюса надколенника, пателлярная тендинопатия, остеоартрит коленного сустава
- Ахиллодиния, ахиллобурсит, кальцификация ахиллова сухожилия
- Подошвенный фасциит - "пяточная шпора"
- Трохантерит, "лампасный синдром"
- Синдром приводящих мышц бедра (ARS)



ОСОБЕННОСТИ И ПРЕИМУЩЕСТВА

Уникальная инновационная комбинация pMC 3 Тесла и ЭУВТ

Идеальное решение для купирования острых и хронических болей KMC

Уникальная система охлаждения для непрерывного, длительного применения

Интерфейс с удобным сенсорным ЖКИ экраном размером 8"

60 готовых режимов работы для Вашего удобства