

Технические характеристики

FSWT	
Уровень энергии	MAX 0,5 мДж/мм ² , от 0 до 100% с шагом 1%
Частота	от 1 до 12 Гц с шагом 1 Гц
Число ударных волн	от 0 до 10000 с шагом 100
Интерфейс	8" жидкокристаллический, сенсорный
Количество аппликаторов	1 пьезонаконечник с гелевыми прокладками -5, 10, 15, 20, 25, 30, 35, 40 мм
Размер	424 x 405 x 207 мм
Вес	13 кг
Параметры сети	230 В; 50 Гц; 300 ВА
RSWT	
Диапазон давления	1-6 Бар
Частота	1-21 Гц
Число ударных волн	от 100 до 5000 с шагом 100
Количество программ	20
Количество аппликаторов	2 пистолета со сменными аппликаторами - 6,10,15,20,35(опция) мм
Интерфейс	Светодиодный с кнопочным выбором параметров
Размер	574 x 634 x 850 мм
Вес	63 кг
Параметры сети	230 В; 50 Гц; 1,6 кВА

Salus FSWT, Salus RSWT DUET, Salus RSWT DUET + FSWT - медицинское оборудование, предназначенное для использования исключительно специалистами здравоохранения. Полный перечень показаний, противопоказаний, режимов использования см. инструкцию к аппаратам.



REMEDI, Ltd (Южная Корея) - ведущий мировой разработчик и производитель медицинского оборудования в области ударно-волновой, электро- и электромагнитной терапии. REMEDI разработал 1-й в мире аппарат (Salus Talent) по использованию электромагнитного поля для облегчения боли. Оборудование представлено более чем в 45 странах, в том числе в США, странах Европы, Японии и др. www.remedi.kr

Превосходство в ударно-волновой терапии

Аппараты ударно-волновой терапии:
Salus FSFT
Salus RSWT DUET
Salus RSWT DUET+FSWT



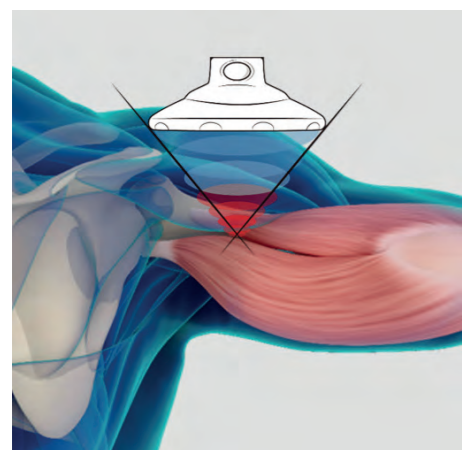
FSWT Фокусированная Ударно-Волновая Терапия



Метод **ФОКУС**ированной ударно-волновой терапии заключается в прицельном воздействии на ткани ударно-акустической волной особой частоты, генерируемой аппаратом УВТ. Ударные волны представляют собой инфразвуковые импульсы, характеризующиеся очень высоким давлением. Фокусированные волны достигают большей глубины, чем радиальные, они менее болезненны для пациента.

Клинические показания:

- Артрозы на ранней стадии развития, артриты и синовиты неинфекционного происхождения
- Латеральный эпикондилит ("локоть теннисиста")
- Плантарный фасциит ("пяточная шпора")
- Бурсит, ахиллит, ахиллодиния, трохантерит
- Травмы мягких тканей с разрывами мышц и частичными разрывами сухожилий и связок
- Реабилитация после оперативных вмешательств с целью разработки суставов
- Кальцинирующий тендинит плеча
- Эректильная дисфункция
- Стимуляция образования костной мозоли при вялосрастающих и не сросшихся переломах и др.

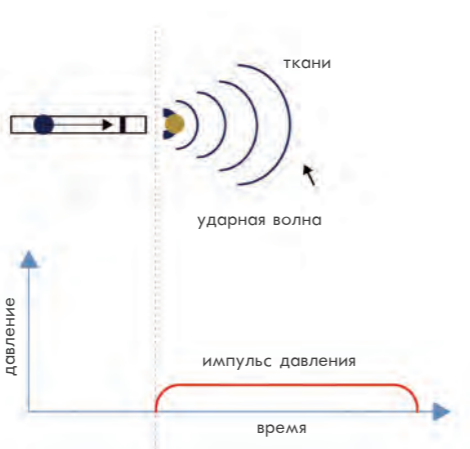
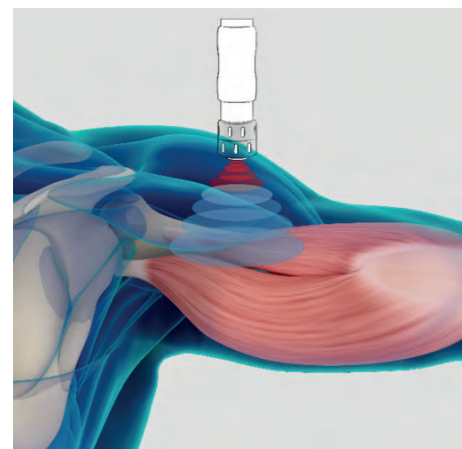


FSWT - совершенная и безопасная технология.

Аппарат **FSWT** равномерно и контролируемо фокусирует энергию из 186 пьезоизлучателей для передачи на желаемую глубину в ткани. При этом можно точно отрегулировать фокусную зону, уровень энергии, частоту волны и глубину проникновения.

FSWT эффективна для улучшения микроциркуляции и разрастания сети капилляров, ускорения обмена веществ, разрушения кальцификатов, стимуляции травмированных мышц, регенерации поврежденных тканей, купирования отечности, восстановления подвижности связок и суставов.

RSWT Радиальная Ударно-Волновая Терапия



Метод **RSWT** заключается в локальном целенаправленном воздействии на ткани без их повреждения импульсами ударно-акустической волны инфранизкой частоты. Ударные волны распространяются в тканях радиально в разных направлениях и поглощаются в области лечения.

RSWT DUET

Ударно-волновая терапия (УВТ) один из самых эффективных неинвазивных методов лечения травм и различных заболеваний, оказывает долговременный терапевтический эффект. В результате восстанавливается естественный обмен веществ, ускоряется регенерация клеток и метаболические процессы в тканях.

Клинические показания:

- Миофасциальный синдром
- Плечелопаточный периартрит ("замороженное плечо")
- Медиальный и латеральный эпикондилит ("локоть теннисиста")
- Плантарный фасциит ("пяточная шпора")
- Бурсит, ахиллит, ахиллодиния
- Трохантерит, "лампасный синдром"
- Кальцинирующий тендинит плеча
- Синдром наконечника коленной чашечки - пателлярная тендинопатия ("колени прыгуна") и др.



Сменные аппликаторы для пистолета RSWT



Аппарат **RSWT DUET** оснащен 2-мя рукоятками (пистолетами) радиального типа.

RSWT DUET + FSWT

Уникальная комбинация Радиальной и Фокусированной УВТ

Используйте 2 аппарата вместе или отдельно, учитывая ваши потребности.

Широкая область применения - неврология, ортопедия, травматология, ревматология, реабилитация, урология, физиотерапия, спортивная медицина и др.

Ускорение регенерации костей, сухожилий и мягких тканей за счет ангиогенеза, улучшения оксигенации, пролиферации остецитов и ремоделирования внеклеточного матрикса.

Быстрое облегчение боли за счет миорелаксации и снижения отечности.

Восстановление подвижности связок и суставов за счет увеличения выработки хондроцитов и коллагена.

Улучшение процесса регенерации структур мышечного скелета за счет увеличения коллагена, обмена веществ и повышения эластичности тканей.

ОСОБЕННОСТИ и ПРЕИМУЩЕСТВА

- Сочетание профессиональных систем FSWT и RSWT в одном комплексе
- Экономия рабочего места (дизайн 2в1)
- Неинвазивное, безмедикаментозное и высокоэффективное лечение
- Точная регулировка зоны и глубины воздействия
- Широкий спектр сменных аппликаторов
- Самый мощный эффект УВТ благодаря давлению 6 Бар и частоте 21 Гц
- Чрезвычайно длительный срок службы пистолета
- Увеличение среднего чека
- Экономия времени пациента

